

senta protect

BADE-
UND
SCHUTZ
TAMPONS
PROTECTION
TAMPONS

D **WICHTIG: Bitte lesen Sie die Gebrauchsanleitung und die Hinweise für Ihre Gesundheit!**

Wenn Sie zum ersten Mal Senta PROTECT Bade- und Schutztampons verwenden, gibt Ihnen die Gebrauchsanweisung dazu wichtige Informationen.

Senta PROTECT Bade- und Schutztampons wurden speziell für die Frauen entwickelt, die auf Hygiene beim Baden Wert legen. Deshalb wurde ein besonderer Bade- und Schutztampon entwickelt, der den weiblichen Intimbereich beim Baden und Schwimmen besser schützt, indem das Eindringen von z.B. chloriertem oder eventuell verunreinigtem Wasser vermindert wird. Dadurch wird auch die Angriffsfläche für Bakterien und Pilze in der Scheide verringert.

Senta PROTECT Bade- und Schutztampons bieten Ihnen Sicherheit und Komfort

- Der Tampon ist mit reinem Vaseline-Öl getränkt, das eine wasserabweisende Wirkung hat und dadurch das Eindringen von Wasser in die Scheide erschwert.
- Die Größe des Senta PROTECT Bade- und Schutztampons entspricht jener von herkömmlichen Tampons der Größe „normal“.
- Die sanfte Rundkuppe ermöglicht leichtes und sanftes Einführen des Tampons.
- Die weiche Vliesumhüllung sorgt dafür, dass der Tampon auch beim Entfernen seine Form behält.
- Senta PROTECT Bade- und Schutztampons können Sie auch an den ausklingenden Tagen Ihrer Menstruation verwenden. Sie sind leicht einzuführen und auch leicht zu entfernen.
- Senta PROTECT kann auch von gesunden Schwangeren Frauen mit unauffälligem Schwangerschaftsverlauf angewendet werden.

So verwenden Sie Senta PROTECT Bade- und Schutztampons richtig:

Bitte zuerst gründlich die Hände waschen. Trennen Sie die Packung an der Perforation ab, entfernen Sie die Folie und drücken Sie den Tampon aus der Verpackung. Tampon samt Rückholbändchen entnehmen. Nach Aus-

einanderziehen des Bändchens weiten Sie das Tamponende durch kreisförmige Bewegungen, sodass eine kleine Vertiefung entsteht. Nun stecken Sie die Spitze des Zeigefingers in die Vertiefung am Tamponende. Führen Sie den Tampon so tief in die Scheide ein, bis Sie ihn nicht mehr spüren. Achten Sie darauf, dass das Rückholbändchen so weit aus der Scheide heraushängt, dass Sie es gut fassen können.

Hinweis zur Tragedauer:

Es wird empfohlen, den Tampon vor dem Baden bzw. Schwimmen einzuführen und am besten alle 3 bis 4 Stunden zu wechseln.

So wird der Senta PROTECT Bade- und Schutztampon entfernt:

Ziehen Sie den Tampon einfach am Rückholbändchen vorsichtig nach vorn, und unten heraus.

Hinweis zur Aufbewahrung:

Bitte, das Produkt vor direkter Sonneneinstrahlung schützen. Kühl und trocken lagern.

Wichtiger Hinweis für Ihre Gesundheit:

In seltenen Fällen können während der Menstruation Symptome wie hohes Fieber über 39° C, Erbrechen, Durchfall, Schwindelgefühl oder Hautausschlag auftreten. Obwohl einige harmlose Krankheiten ebenso möglich, kann eine ganz bestimmte bakterielle Infektion (TSS: Toxic Shock Syndrom) schwerwiegende Folgen haben. Bitte, entfernen Sie bei Auftreten der beschriebenen Symptome den Tampon, suchen Sie sofort einen Arzt auf und teilen Sie ihm mit, dass Sie menstruieren.

Persönliche Beratung:

Wenn Sie weitere Fragen haben, schreiben Sie uns bitte. Die Mitarbeiterinnen der Senta Beratung beantworten jeden Brief persönlich und diskret.

Unsere Adresse:

Rauscher Consumer Products GmbH,
Senta Beratung, A-1141 Wien, PF 222
www.rauscher-co.com

GB **IMPORTANT: Please read the instructions for use and health advice.**

If you are using Senta PROTECT bathing and protective tampons for the first time, you will find important information in the instructions for use.

Senta PROTECT bathing and protective tampons have been specially developed for women who place value on hygiene when bathing. A special bathing and protective tampon has therefore been developed that protects the woman's genital area when bathing and swimming, and reduces the entry of e.g. chlorinated or potentially polluted water. With this protection the area which bacteria and fungi may attack in the vagina is also reduced.

Senta PROTECT bathing and protective tampons offer you security and comfort.

- The tampon is impregnated with pure vaseline oil which has a waterrepellent effect and thus prevents water from entering the vagina.
- The size of the Senta PROTECT bathing and protective tampons is the same as the

“normal” size of conventional tampons.

- The soft rounded tip allows the tampon to be inserted easily and gently.
- The soft fleecy cover ensures that the tampon retains its shape even when being removed.
- You can also use Senta PROTECT bathing and protective tampons as the period is coming to an end. They are easy to insert and just as easy to remove.
- Senta PROTECT can also be used by healthy pregnant women whose pregnancy is proceeding normally.

How to use Senta PROTECT bathing and protective tampons correctly:

First, please wash your hands thoroughly. Open the pack along the perforation, remove the foil and press the tampon out of the pack. Remove the tampon together with its removal cord. After unwinding the removal cord, widen the tip of the tampon using circular movements to make a small recess. Now place the tip of your index finger into the recess in the tip of the tampon. Guide the tampon into the vagina until you are no longer able to feel it. Take care to ensure that the removal cord is hanging far enough outside the vagina to allow you to grip it firmly.

Note on wearing time:

We recommend inserting the tampon before bathing or swimming, and it is best to change it every three to four hours.

How to remove the Senta PROTECT bathing and protective tampon:

Simply pull the tampon carefully forwards by the removal cord, and then downwards to remove it.

Note on storage:

Please protect the product from exposure to direct sunlight. Keep in a cool, dry place.

Important health advice:

In rare cases, symptoms such as high fever of over 39° C, vomiting, diarrhoea, dizziness or a skin rash may occur during menstruation. Although a number of harmless illnesses also start in this way, a very specific bacterial infection (TSS: toxic shock syndrome) can have serious implications. If the symptoms described appear, please remove the tampon and seek medical advice, telling the doctor that you are menstruating.

Personal advice:

Please write to us if you have any questions. Our female staff at Senta Customer Advice will reply personally and discreetly to each letter.

Our address:

Rauscher Consumer Products GmbH,
Senta Beratung, A-1141 Vienna, PO BOX 222
www.rauscher-co.com

F **IMPORTANT: veuillez lire le mode d'emploi et les informations concernant votre santé**

Si vous utilisez les tampons hygiéniques pour le bain Senta PROTECT pour la première fois, veuillez d'abord lire le mode d'emploi, vous y trouverez des informations importantes.

Les tampons hygiéniques pour le bain Senta

PROTECT ont été spécialement développés pour les femmes qui attachent une importance particulière à l'hygiène au bain. C'est pourquoi, nous avons mis au point un tampon spécial pour le bain qui assure une meilleure protection des parties intimes de la femme lors du bain ou à la piscine en empêchant par exemple l'eau chlorée ou souillée de pénétrer à l'intérieur du vagin. Cette protection empêche ainsi la prolifération de bactéries et de champignons à l'intérieur du vagin.

Les tampons hygiéniques pour le bain Senta PROTECT vous offrent sécurité et confort.

- Les tampons sont imbibés d'huile de vaseline pure qui a un effet hydrofuge et empêche ainsi l'eau de pénétrer dans le vagin.
- La taille des tampons hygiéniques pour le bain Senta PROTECT correspond à la taille “normal” des tampons classiques.
- Le bout rond et doux permet d'introduire le tampon facilement et en douceur.
- Grâce à sa douce enveloppe de voile, le tampon conserve sa forme lorsque vous le retirez.
- Vous pouvez également utiliser les tampons hygiéniques pour le bain Senta PROTECT en fin de menstruation. Ils sont faciles à introduire et également faciles à retirer.
- Senta PROTECT peut également être utilisé par les femmes enceintes et en bonne santé, dont la grossesse se déroule normalement.

Comment utiliser les tampons hygiéniques pour le bain Senta PROTECT correctement:

Tout d'abord, veuillez vous laver soigneusement les mains. Ouvrez la boîte de long de la perforation, enlevez le film et pressez le tampon hors de l'emballage. Prenez le tampon avec sa bandelette de retrait. Après avoir extrait la bandelette en tirant, élargissez l'extrémité en faisant des mouvements circulaires, jusqu'à ce qu'il se forme un petit creux. Introduisez ensuite la pointe de l'index dans ce creux à l'extrémité du tampon. Introduisez le tampon profondément dans le vagin jusqu'à ce que vous ne le sentiez plus. Faites attention à ce que la bandelette de retrait sorte suffisamment du vagin pour pouvoir la saisir facilement par la suite.

Informations concernant la durée d'utilisation:

Nous recommandons d'introduire les tampons avant d'aller à l'eau et de le changer toutes les trois ou quatre heures.

Comment retirer le tampon hygiénique pour le bain Senta PROTECT:

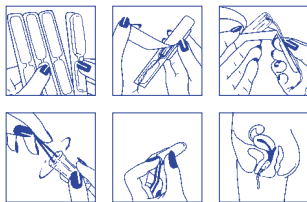
Saisissez le tampon par la bandelette de retrait et tirez précautionneusement vers l'avant puis vers le bas.

Informations concernant le mode de conservation:

Protégez le produit contre l'action du soleil. Entrez-le dans un endroit frais et sec.

Information importante concernant votre santé:

Dans des cas rares, les symptômes suivants apparaissent durant les menstruations: forte fièvre dépassant 39° C, vomissements, diarrhée, vertige ou éruption cutanée. Bien que



certaines maladies bénignes commencent de cette même manière, une infection bactérienne tout à fait particulière (TSS: Toxid Shock Syndrom = syndrome de choc toxique) peut avoir des conséquences graves. Si les symptômes décrits plus haut devaient se manifester, veuillez consulter immédiatement un médecin et lui communiquer que vous avez vos règles.

Consultation personnelle:

Si vous avez d'autres questions, n'hésitez pas à nous écrire. Les collaboratrices du service de consultation Senta répondent personnellement à chaque lettre avec la plus grande discrétion.

Notre adresse :
Rauscher Consumer Products GmbH,
Senta Beratung, A-1141 Vienne, B.P. 222
www.rauscher-co.com

I **IMPORTANTE: leggete le istruzioni per l'uso e le indicazioni di sicurezza!**

Se usate i tamponi protettivi da bagno Senta PROTECT per la prima volta è importante che legiate le apposite istruzioni per l'uso.

Il tampone protettivo da bagno Senta PROTECT è stato concepito in particolare per la donna che vuole fare il bagno in condizioni di assoluta igiene. Per questo motivo è stato messo a punto dai nostri ricercatori uno speciale tampone protettivo da bagno che protegge le zone intime della donna durante il bagno e il nuoto riducendo la possibilità di infiltrazione, ad esempio, da parte di acqua contenente cloro o eventuali impurità. In tal modo diminuisce anche la superficie esposta a batteri e funghi nella vagina.

I tamponi protettivi da bagno Senta PROTECT vi offrono sicurezza e comfort:

- Il tampone è impregnato d'olio di vaselina puro il quale, grazie alla sua proprietà idrorepellente, ostacola la penetrazione dell'acqua nella vagina.
- La misura dei tamponi protettivi da bagno Senta PROTECT corrisponde a quella "normale" dei tamponi tradizionali.
- Il leggero arrotondamento all'estremità consente di introdurre il tampone con facilità e senza fastidio.
- Il morbido involucro di feltro fa sì che il tampone non si deformi quando lo si estrae.
- I tamponi protettivi da bagno Senta PROTECT possono essere usati anche nei giorni in cui le mestruazioni stanno per finire, sono facili da introdurre e facili da togliere.
- Senta PROTECT può essere usato anche dalle donne incinte sane con decorso della gravidanza regolare.

Come usare correttamente i tamponi protettivi da bagno Senta PROTECT:
Innanzitutto lavate bene le mani. Aprite la bustina lungo la linea perforata, togliete il foglio protettivo e spingete in modo da fare uscire il tampone dalla bustina. Estraiete il tampone insieme con il nastrino di recupero. Dopo aver divaricato il nastrino, allargate l'estremità del tampone con dei movimenti circolari in modo da produrre un leggero

incavo. Infilate ora la punta del dito indice nell'incavo all'estremità del tampone. Introducete il tampone nella vagina finché non lo sentite più, facendo attenzione che il nastrino di recupero penda fuori dalla vagina tanto quanto basta per poterlo afferrare bene.

Durata:

Si raccomanda di introdurre il tampone prima di entrare in acqua e di cambiarlo ogni tre o quattro ore.

Come togliere il tampone protettivo da bagno Senta PROTECT:

Afferrate il nastrino di recupero e tirate il tampone in avanti e verso il basso, con prudenza.

Conservazione:

Non esporre alla luce diretta del sole. Conservare in luogo fresco e asciutto.

Indicazioni di sicurezza:

In rari casi possono subentrare durante la mestruazione sintomi come febbre alla superiore ai 39° C, vomito, diarrea, capogiro o eruzioni cutanee. Nonostante alcune malattie innocue, in fase iniziale, si manifestino allo stesso modo, nel caso di un'infezione batterica ben precisa (TSS: Toxic Shock Syndrom) le conseguenze possono essere molto gravi. A motivo di ciò, qualora si verificano i sintomi suddetti siete pregate di togliere il tampone e di consultare immediatamente il vostro medico, dicendogli che avete le mestruazioni.

Consulenza personale:

Se avete ulteriori domande scrivetele pure. Le consulenti della Senta saranno liete di rispondere ad ogni vostra lettera personalmente e discretamente.

Il nostro indirizzo è:
Rauscher Consumer Products GmbH,
Senta Beratung, A-1141 Vienna, P.B. 222
www.rauscher-co.com

CZ **DŮLEŽITÉ UPOZORNĚNÍ:** **Přečtěte si prosím návod k použití a zdravotní informace.**

Pokud používáte tampóny Senta poprvé, poskytně Vám návod k použití důležité informace.

Tampóny Senta PROTECT byly vyvinuty speciálně pro ženy, které kladou důraz na hygienu při koupání. Proto byl vyvinut zvláštní nový tampón, který chrání ženské intimní oblasti při koupání a plavání a výrazně snižuje vniknutí např. chlorované nebo znečištěné vody. Tím se také zmenšuje plocha, která může být v pochvě napadena bakteriemi nebo plísními.

Tampóny Senta PROTECT Vám nabízejí bezpečnost a komfort.

- Tampón je napaštěn čistým vazelinovým olejem, který má vodoodpudivé vlastnosti a tím ztěžuje proniknutí vody do pochvy.
- Tampóny Senta PROTECT mohou být proto použity jako prevence poševních infekcí. Výrobek byl úspěšně klinicky vyzkoušen.
- Velikost tampónu Senta PROTECT odpovídá tampónům běžné velikosti "normal".

- Jemně zaoblený hrot umožňuje lehké a snadné zavedení tampónu.
- Měkký obal tampónu zajistí uje, že tampón zachová svůj tvar i při odstraňování.
- Tampóny Senta PROTECT můžete používat i při končící menstruaci. Lehce se zavádějí i odstraňují.
- Tampóny Senta PROTECT mohou používat i zdravé těhotné ženy s nekomplikovaným průběhem těhotenství, které se chtějí chránit především před infekcí.

Jak správně používat tampóny Senta PROTECT:

Nejprve si prosím důkladně umyjte ruce. Roztrhněte balení podél perforace, odstraňte fólii a vytlačte tampón z obalu. Tampón vyjměte i se šňůrkou od odstranění. Po roztáhnutí šňůrky rozšířte konec tampónu kruhovými pohyby, takže vznikne malá prohlubeň. Nyní zasuněte špičku ukazováku do prohlubně na konci tampónu. Zaved'te tampón tak daleko do pochvy, až ho již necítíte. Dbejte, aby šňůrka vyčnívala z pochvy tak, abyste ji mohla dobře uchopit.

Pokyny k době používání:

Doporučuje se zavést tampón před koupáním nebo plaváním a měnit jej nejlépe každé 3-4 hodiny.

Odstranění tampónu Senta PROTECT:

Vytáhněte tampón za šňůrku směrem dopředu a dolů.

Skladování:

Chraňte prosím výrobek před přímým slunečným světlem. Uchovávejte v suchu a chladnu.

Důležitá informace pro Vaše zdraví:

V ojedinělých případech se mohou během menstruace objevit příznaky jako vysoká teplota přes 39° C, zvracení, průjem, pocitu nevolnosti nebo kožní vyrážka. Přestože takto mohou začínat i některé nezávažné choroby, může mít zvláštní bakteriální infekce (TSS – Toxic Shock Syndrom, STS – syndrom toxického šoku) velmi vážné následky. Jestliže se objeví popsané příznaky, odstraňte prosím tampón, vyhledejte ihned lékařskou pomoc a upozorněte lékaře, že máte menstruaci.

Výrobce: Rauscher, Rakousko.
Dovozce: Lohmann & Rauscher s.r.o.
CZ-68401 Slavkov u Brna, Tel. 544-425 601
www.rauscher-co.com

(SK) **DŮLEŽITÉ UPOZORNĚNÍ:** **Prečítajte si, prosím, návod na použitie a následné zdravotné informácie.**

Tampóny Senta PROTECT boli vyvinuté špeciálne pre ženy, ktoré kladú dôraz na hygienu pri kúpaní. Poskytujú ochranu a výrazne bránia prenikaniu chlorovej znečistenej vody. Tým sa znižuje možné napadnutie pošvy baktériami a plesňami.

- Tampón Senta PROTECT je napaštěn čistým vazelinovým olejem, ktorý sa

- vyznačuje vodoodpudivými vlastnosťami a tým obmedzuje možnosť preniknutia vody do pošvy.
- Tampóny Senta PROTECT môžu byť použité ako prevencia pošvových infekcií. Výrobok bol úspešne klinicky testovaný.
- Veľkosť tampónu Senta PROTECT zodpovedá tampónom bežnej veľkosti "normal".
- Jemne zaoblený koniec tampónu Senta PROTECT umožňuje jeho ľahké zavedenie.
- Mäkký povrchový obal tampónu Senta PROTECT zabezpečuje tvarovú stálosť tampónu i pri jeho odstraňovaní z tela.
- Tampóny Senta PROTECT môžete používať aj pri končajúcej menštruácii. Tampóny sa ľahko zavádzajú i odstraňujú z tela.
- Tampóny Senta PROTECT môžu používať aj zdravé tehotné ženy s nekomplikovaným priebehom tehotenstva, ktoré sa chcú chrániť predovšetkým pred infekciou.

Ako správně používat tampóny Senta PROTECT používat:

Najskôr si, prosím, dôkladne umyte ruky vodou. Roztrhnite obal tampónu v mieste naznačenej perforácie, odstraňte fóliu a vyberte tampón z obalu. Uvoľnite šňůrku, ktorá slúži na vyňatie tampónu z tela. Rozšírite koniec tampónu kruhovými pohybmi (pozri obrázok) tak, aby vznikla malá priehlbina. Zasunite ukazovák do priehlbiny na konci tampónu a zaved'te tampón do pošvy tak hlboko, až ho nebudete cítiť. Dbejte nato, aby šňůrka vyčnívala z pošvy, aby ste ju mohli pri vyňatí tampónu dobre uchopiť. Doporučuje sa zaviesť tampón pred kúpaním alebo plávaním a vymieňať ho každé 3-4 hodiny. Tampón Senta PROTECT sa z tela odstráni po tejto dobe tak, že sa vytiahne za šňůrku smerom dopredu a dolu.

Skladovanie:

Chráňte, prosím, tampóny Senta PROTECT pred priamym slnečným svetlom. Uchovávať ich v suchu a v chlade.

Dôležité informácie pre vaše zdravie:

V ojedinělých prípadoch sa môžu v čase menštruácie objaviť príznaky ako vysoká teplota nad 39° C, zvracanie, hnačky, pocitu nevolnosti alebo kožná vyrážka. Napriek tomu, že takto môžu začínat i niektoré nezávažné choroby, môže mať zvláštna bakteriálna infekcia (TSS – Toxic Shock Syndrom, STS – syndróm toxického šoku) veľmi vážne následky. Ak sa u Vás objavia spomenuté príznaky, odstraňte, prosím, tampón z tela, vyhľadajte ihneď lekársku pomoc a upozornite lekára, že máte menštruáciu.

Výrobce: Rauscher, Rakúsko.
Dovozca: Lohmann & Rauscher s.r.o.
SK-81104 Bratislava, Tel. 02-54777-419
www.rauscher-co.com

